



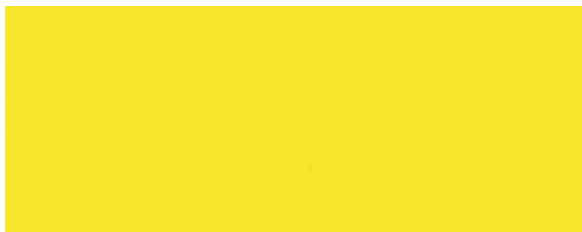
# tema seta & luce

Smalto idrodiluibile inodoro - Odourless water based enamel



# tema luce s. 0.135

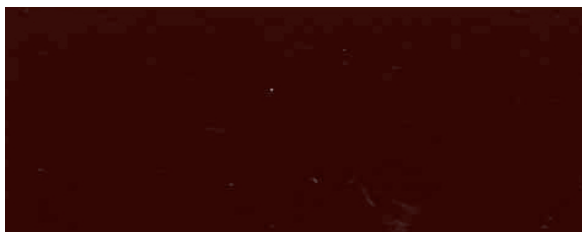
Smalto idrodiluibile **brillante** inodoro  
*Odourless shiny water based enamel*



4101 CEDRO\*



3146 ARGILLA\*



6177 MARRONE CUOIO\*



7199 VERDE PRATO\*



5183 ROSSO CINABRO\*



8196 BLU MEDIO\*

Le tinte contraddistinte da (\*) sono tinte madri del Sistema Tintometrico



The star (\*) indicates the Tinting System's basic paints





# tema seta s. 0.235

Smalto idrodiluibile **satinato** inodoro

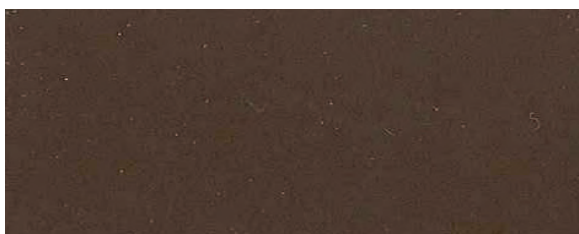
*Odourless **satin** water based enamel*



**4101 CEDRO\***



**3119 SAVANA\***



**6141 CASTORO\***



**7199 VERDE PRATO\***



**5183 ROSSO CINABRO\***



**8127 BLU JEANS\***

Oltre alle tinte di cartella qui presentate sono anche disponibili le seguenti tinte:

**9020 NERO** · **1010 BIANCO\*** · **1012 BIANCO GESSO\*** · **1013 BIANCO GEL\***

# tema seta & luce

smalto idrodiluibile inodoro  
Odourless water based enamel

**Tema Seta e Tema Luce** sono smalti ad acqua di elevata qualità a base di polimeri acrilici in dispersione acquosa e pigmenti coloranti atossici solidi alla luce. Hanno ottima resistenza agli agenti atmosferici, eccellente stabilità di tinta, aderenza, potere coprente, elasticità di assoluto rilievo e facilità di applicazione.

**Tema Seta** ha un gradevole aspetto **satinato** che consente finiture coordinate di estrema eleganza, mentre **Tema Luce** presenta un aspetto **brillante**, pieno, coprente e perfettamente disteso.

## Preparazione del supporto:

- **superfici in ferro mai verniciate:** sgrassare con Diluente ARD 0.972.0042; asportare con spazzola metallica le tracce di ruggine. Ripulire ed applicare due mani di Ardinox s. 0.032 nel colore desiderato; dopo 24 ore applicare due strati di **Tema Seta o Tema Luce**

- **superfici in ferro già verniciate e parzialmente degradate:** Carteggiare tutta la superficie, ripulire e trattare le parti corrose con uno o due strati di Ardinox o di tema antiruggine; dopo 24 ore applicare una o due mani di **Tema Seta o Tema Luce**

- **superfici in lamiera zincata, alluminio o lega leggera:** sgrassare con Diluente ARD 0.972.0042; controllare che il supporto sia asciutto e applicare uno strato di Tema Antiruggine; dopo almeno 6 ore applicare due mani di **Tema Seta o Tema Luce**

- **superfici in legno mai verniciate:** stuccare le imperfezioni (nodi, giunzioni, chiodature ecc.) con Stucco Sintetico a spatola bianco I.062.1010, con rasate successive. Dopo 24 ore carteggiare le parti stuccate, ripulire ed applicare due strati di Tema Pittura Opaca Riempitiva di Fondo 0.028.1010.

Lasciar trascorrere 5-6 ore ed applicare due strati di **Tema Seta o Tema Luce**.

- **superfici murali (intonaco o conglomerato cementizio) e strutture in cemento-amianto:** accertarsi che il supporto abbia almeno 28 giorni di stagionatura. Controllare che la superficie sia asciutta e pulita ed applicare una o due mani di **Tema Seta o Tema Luce**.

**Applicazione:** pennello, rullo, pistola a spruzzo ad aria. **Diluizione:** 2-3% in volume d'acqua per applicazioni a pennello, 18-20% per applicazioni a spruzzo. Non diluire per l'applicazione a rullo. **Resa:** 16-17 m<sup>2</sup>/litro per mano.

*Tema Seta & Tema Luce are top quality water based enamels, containing acrylic polymers in aqueous dispersion & non toxic light-fast colour pigments. They produce an optimum resistance to atmospheric agents, outstanding colour stability, adhesion, covering power, elasticity & simple application.*

*Tema Seta produces a pleasant satin finish which gives a coordinated finish of extreme elegance.*

*Tema Luce produces a shiny finish, with body & perfect covering power & flowing.*

## Preparation of the surface:

- **bare metal surfaces:** degrease with Diluente Ard 0.972.0042. Remove lamination flakes and rust. Clean accurately and apply two coats of Ardinox 0.032 in the selected colour; after 24 hrs apply two coats of **Tema Seta or Tema Luce**.

- **painted and deteriorated metal surfaces:** Sand the overall surface, clean thoroughly and treat the corroded areas with one or two coats of Ardinox or Tema Anti Ruggine; after 24 hrs apply two coats of **Tema Seta or Tema Luce**.

- **bare galvanised sheet iron, aluminium or lightweight alloy surfaces:** thoroughly degrease with Diluente Ard 0.972.0042. Ensure the area is perfectly dry and apply a coat of Tema Antiruggine. Attend at least 6 hrs & apply two coats of **Tema Seta or Tema Luce**.

- **bare wooden surfaces:** fill imperfections (knots, joints, nail-holes etc.) with Stucco Sintetico a Spatola Bianco I.062.1010. After 24 hrs, sand the puttied areas thoroughly and apply two coats of Tema Pittura Opaca Riempitiva di Fondo 0.028.1010. After a further 5-6 hrs apply two coats of **Tema Seta or Tema Luce**.

- **plastic (PVC) surfaces:** clean thoroughly, degrease with Diluente Ard 0.972.0042 and apply two coats of **Tema Seta or Tema Luce**.

- **mural surfaces (plaster or concrete) & asbestos-cement structures:** ensure the substrate has weathered for at least 28 days. Once dry apply one or two coats of Tema Pittura Opaca di Fondo. After 6 hrs apply two coats of **Tema Seta or Tema Luce**.

**Application:** brush, roller, compressed air spraying. **Thinning:** brush: 2-3% in volume of water; spray: 18-20% in volume of water; roller: thinning is not required. **Coverage:** 16-17 m<sup>2</sup>/litre.



**ard • f.lli raccanello s.p.a. • industria vernici e smalti**

1<sup>a</sup> Strada, 13 · Z.I. Nord · 35129 PADOVA (Italy) · Tel. ++39 049 80 600 00 · Fax ++39 049 77 37 49  
www.ard-raccanello.it · ardspace@ard-raccanello.it · pubblicita@ard-raccanello.it