

ard collezioni



creative ard lime R & ard lime rasato

Effetti decorativi a base
calce per decorazioni
di prestigio di
ambienti interni



linea
Creative



creative ard lime R & ard lime rasato

Effetti decorativi a base calce per decorazioni di prestigio di ambienti interni

Prestigious decorative effects for interiors based on lime putty



spatolato lucido

finitura a base di grassello di calce
realizzato con **creative ard lime r 5.557.435 I**

lime putty base finish
realised with creative ard lime r 5.557.435 I



marmorino

finitura a base di grassello di calce
realizzato con **creative ard lime rasato 5.565.435 I**

lime putty base finish
realised with creative ard lime rasato 5.565.435 I



marmorino lucido

finitura a base di grassello di calce
realizzata con **creative ard lime rasato 5.565.435 I** (1^a mano)
e **creative ard lime r 5.557.435 I** (2^a mano)

lime putty base finish
realised with creative ard lime rasato 5.565.435 I (first coat)
& creative ard lime r 5.557.435 I (second coat)



marmorino bicolore

finitura a base di grassello di calce
realizzato con **creative ard lime rasato 5.565.9443** (1^a mano)
e **creative ard lime r 1.557.1010** (2^a mano)

lime putty base finish
realised with creative ard lime rasato 5.565.9443 (first coat)
& creative ard lime r 1.557.1010 (second coat)



1477



1481



7361



1485



1492



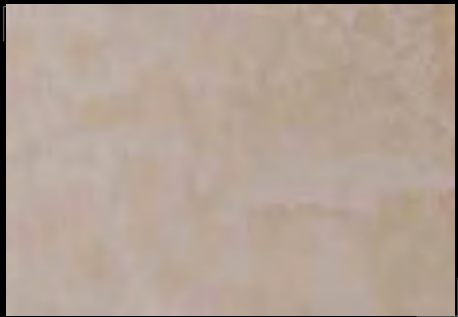
9427



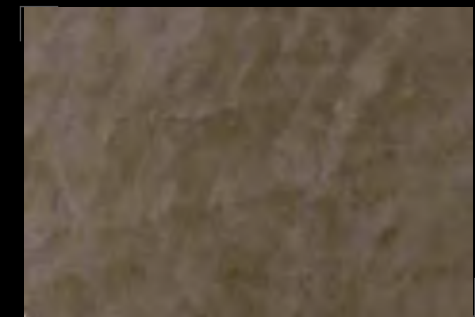
9439



9443



1495



9428



2373



7350

Per la naturale variabilità che deriva dalle diverse tecniche applicative, queste tinte non costituiscono un riferimento esatto, quindi la Nostra Società non si assume alcuna responsabilità in ordine ai risultati.



7369



7351



7367



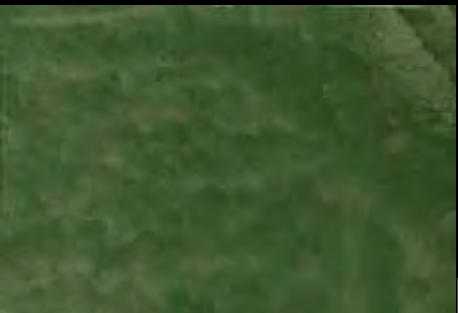
7372



7439



7343



7370



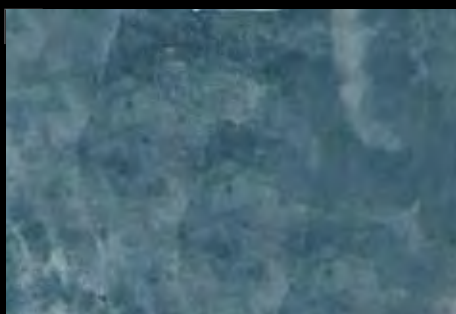
8491



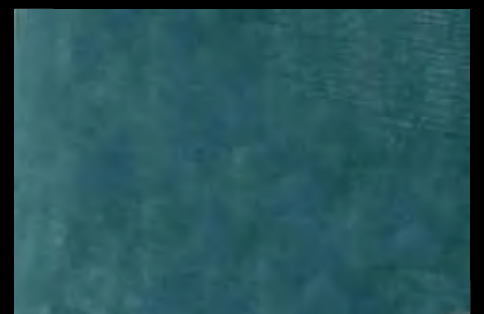
7355



7342



7440



7371



2442



3410



2371



7438



6428



4498



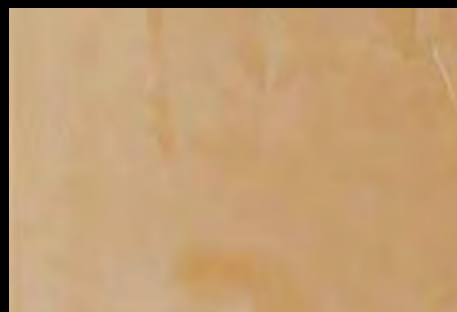
2380



3418



3421



3416



3435



6456





5314



4351



2372



5333



5358



5344



4353



5356



5319



5355



5337



5354



5347



5331



5351



5313



5317



8478



5360



8483



5334



8477



5357



5361



8486



5316



8479



8498



5312



8492



8480

creative ard lime R & ard lime rasato

Effetti decorativi a base calce per decorazioni di prestigio di ambienti interni

Prestigious decorative effects for interiors based on lime putty

Modalità di applicazione · Applications



creative ard lime r Grassello di calce lucido ad effetto antichizzato

MODALITÀ DI APPLICAZIONE

Assicurarsi che il supporto da trattare sia pulito, spazzolato ed esente da particelle facilmente distaccabili.

· Su superfici minerali mai pitturate mantenere la superficie costantemente bagnata, in special modo quando il supporto è molto assorbente e nel caso di temperature elevate.

· Su superfici minerali già pitturate con pitture a tempera stuccare le imperfezioni con **litostucco** 1.050. Dopo aver carteggiato, isolare tutta la superficie con uno strato di **ardfix** 0.070. Dopo 12 ore applicare **creative fondo** 0.073.

· Su superfici minerali già pitturate con pitture lavabili stuccare le imperfezioni con **litostucco** 1.050. Dopo aver carteggiato, isolare solo le parti stuccate con uno strato di **ardfix** 0.070. Dopo 4 ore applicare **creative fondo** 0.073, e a superficie asciutta procedere rasando con due o più passate con taloscia in acciaio **creative ardlime r**.

A prodotto non ancora completamente essiccato, lucidare la superficie passando ripetutamente la taloscia. Durante l'applicazione fra una mano e l'altra tenere costantemente il prodotto bagnato con acqua per evitare screpolature. PRIMA DELL'APPLICAZIONE CONSULTARE LA SCHEDA TECNICA.



pronto all'uso
(con taloscia in acciaio)



Famiglia 10 - classe B
Scheda Tecnica n° 159



circa 2 m²/Kg



intervallo tra i due o più
strati 3-4 h



creative ard lime r Gloss antique-effect lime putty wall coating

APPLICATIONS

Ensure the substrate is clean, brushed & sound.

Bare mineral surfaces: maintain surfaces wet especially when the sub-base is particularly absorbent or exposed to high temperatures.

Mineral surfaces with distemper paintwork: stucco any imperfections with **litostucco** 1.050, Sand & seal the whole surface with a layer of **ardfix** 0.070. Allow 12 hrs & apply **creative fondo** 0.073.

Mineral surfaces with washable paintwork: stucco any imperfections with **litostucco** 1.050, Sand & seal the stuccoed areas with a layer of **ardfix** 0.070. Allow 4 hrs & apply **creative fondo** 0.073. Ensure the surface is dry & smooth as many times as necessary using a stainless steel float. Use a float to polish the surface before completely dry.

Keep the product wet (with water) during application in order to avoid cracking.

REFER TO THE TDS BEFORE APPLYING THIS PRODUCT.



Use float
(with a steel trowel)



family N° 10 - class B
TDS N° 159



approx. 2 m²/Kg



3-4 hr interval
between layers



creative ard lime rasato Rivestimento minerale ad effetto marmorino

MODALITÀ DI APPLICAZIONE

Assicurarsi che il supporto da trattare sia pulito, spazzolato ed esente da particelle facilmente distaccabili.

· Su superfici minerali mai pitturate mantenere la superficie costantemente bagnata, in special modo quando il supporto è molto assorbente e nel caso di temperature elevate.

· Su superfici minerali già pitturate con pitture a tempera stuccare le imperfezioni con **litostucco** 1.050. Dopo aver carteggiato, isolare tutta la superficie con uno strato di **ardfix** 0.070. Dopo 12 ore applicare **creative fondo** 0.073.

· Su superfici minerali già pitturate con pitture lavabili stuccare le imperfezioni con **litostucco** 1.050. Dopo aver carteggiato, isolare solo le parti stuccate con uno strato di **ardfix** 0.070. Dopo 4 ore applicare **creative fondo** 0.073.

A superficie asciutta procedere rasando con due o più passate con taloscia in acciaio **creative ardlime rasato**. Prima che il prodotto sia completamente asciutto lamare sul supporto con taloscia lisciando ripetutamente la superficie per uniformarla. PRIMA DELL'APPLICAZIONE CONSULTARE LA SCHEDA TECNICA.



pronto all'uso
(con taloscia in acciaio)



Famiglia 10 - classe B
Scheda Tecnica n° 156



circa 0,8 m²/Kg



intervallo tra i due o più
strati 6 h



creative ard lime rasato Marmorino-effect mineral

APPLICATIONS

Ensure the substrate is clean, brushed & sound.

Bare mineral surfaces: maintain surfaces wet especially when the sub-base is particularly absorbent or exposed to high temperatures.

Mineral surfaces with distemper paintwork: stucco any imperfections with **litostucco** 1.050, Sand & seal the whole surface with a layer of **ardfix** 0.070. Allow 12 hrs & apply **creative fondo** 0.073.

Surfaces with washable paints: stucco any imperfections with **litostucco** 1.050, Sand & seal the stuccoed areas with a layer of **ardfix** 0.070. Allow 4 hrs & apply **creative fondo** 0.073. Ensure the surface is dry & smooth as many times as necessary using a stainless steel float.

Use a drawdown blade to smoothen the surface before completely dry.

REFER TO THE TDS BEFORE APPLYING THIS PRODUCT.



Use float
(with a steel trowel)



family N° 10 - class B
TDS N° 156



approx. 0,8 m²/Kg



6 hr interval
between layers

ard · f.lli raccanello s.p.a.
industria vernici e smalti

1ª Strada, 13 · Z.I. Nord · 35129 PADOVA (Italy)

Tel. +39 049 80 600 00 · Fax +39 049 77 37 49

www.ard-raccanello.it

ardspa@ard-raccanello.it

pubblicita@ard-raccanello.it

