



Questo l'abbiamo fatto noi
CASALGRANDE PADANA (RE)

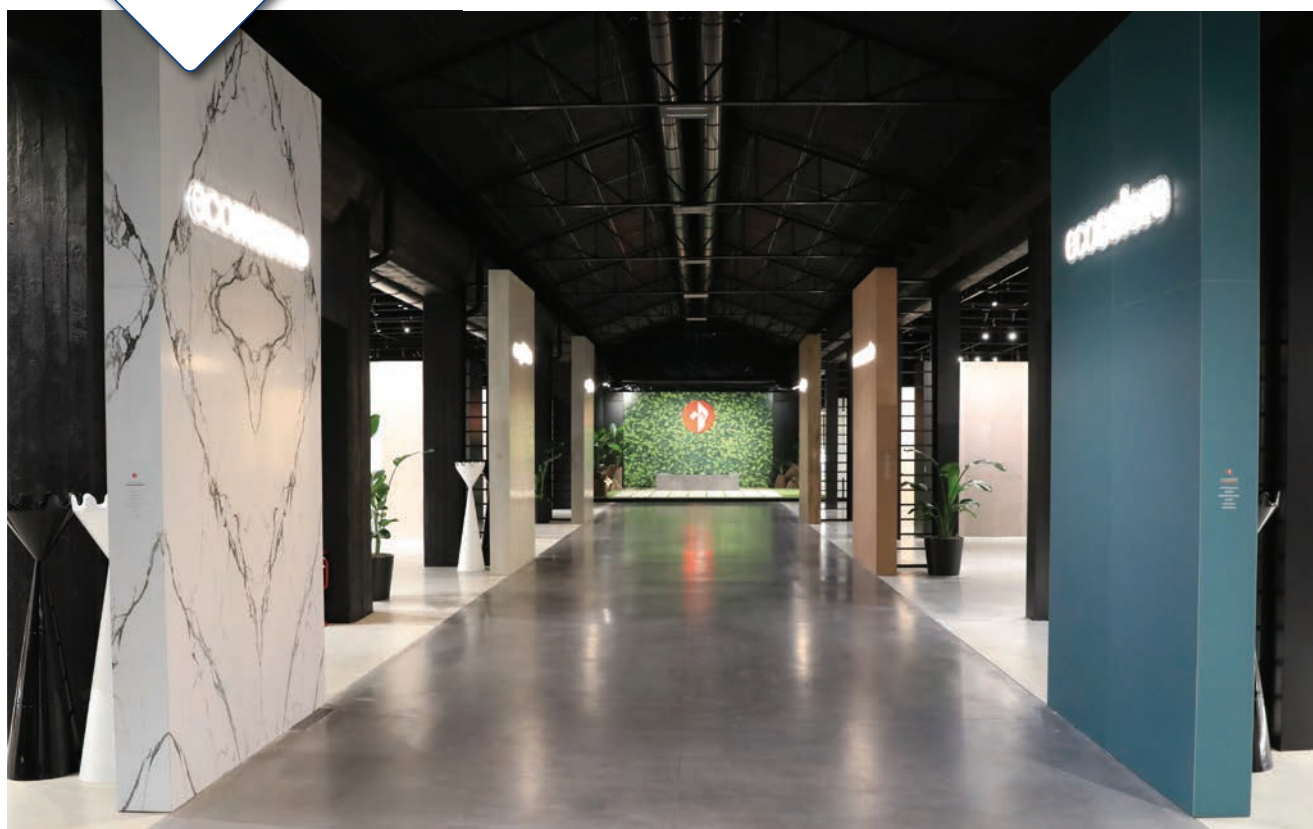
Superfici che raccontano in una scenografia perfetta

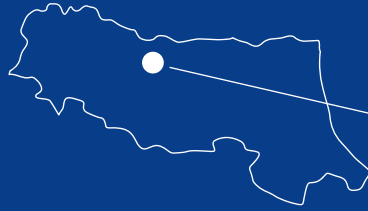
Un ambiente espositivo contemporaneo, che dialoga con progettisti, imprese e rivenditori: è lo showroom di Casalgrande Padana, un progetto perfetto grazie alla collaborazione tra le parti coinvolte e alla qualità dei prodotti ARD Raccanello.

Creative Center è lo straordinario showroom di Casalgrande Padana, una delle più autorevoli aziende del distretto ceramico italiano, che dal 1960 produce materiali ceramici evoluti e vanta gamme e linee di soluzioni innovative ed ecologiche per la realizzazione di involucri, pavimenti e rivestimenti che rispondono a qualsiasi esigenza creativa e tecnologica del mondo dell'architettura e del design. Per rappresentare l'offerta dell'azienda è stato scelto uno stile te-

atrale e, al contempo, esplicativo, un giusto mix tra l'obiettivo di uno spazio espositivo che deve 'far sognare' e un ambiente di lavoro dove la concretezza è fondamentale.

Da un ampio viale si percorre il corridoio principale fino all'area lounge dove, tra bar, giochi d'acqua e salotti, progettare diventa ancora più piacevole. Ai lati del viale, ci sono diramazioni che portano alle aree dedicate alle collezioni che vengono proposte attraverso





Questo l'abbiamo fatto noi
CASALGRANDE PADANA (RE)

È lo smalto all'acqua Tema Seta serie 0.235 il protagonista della realizzazione dello showroom di Casalgrande Padana. Il colore scelto non è un nero assoluto, ma una tonalità capace di diventare sfondo e cornice allo stesso tempo.

ambientazioni e sistemi espositivi sorprendenti. Sul fondo del vasto spazio, a destra, si trovano in evidenza alcune installazioni artistiche e creative, come fossero un'esposizione di quadri e, a sinistra, sono posizionate la materioteca e l'area riunioni.

Con i soffitti altissimi, le pareti perimetrali e le quinte delle esposizioni colorate di un nero che non è assoluto ma che accompagna lo sguardo, lo showroom tiene fede al suo nome e alla sua missione:





Questo l'abbiamo fatto noi CASALGRANDE PADANA (RE)

Grazie alla scelta e all'utilizzo dei primer giusti è stato possibile ottenere un colore uniforme sui diversi supporti dello showroom -ferro, cemento armato, pannelli sandwich e cartongesso-

mostrare, far sognare, affascinare e permettere di toccare con mano ogni possibile progettualità.

Dallo studio all'applicazione, fino al controllo del colore, lo showroom di Casalgrande Padana dimostra come la qualità finale nasca dalla collaborazione tra competenze diverse che hanno lavorato in perfetta sinergia tra progettazione, assistenza tecnica e applicazione. Un equilibrio in cui i sistemi vernicianti di ARD Raccanello non sono un semplice complemento, ma par-



TEMA SETA AI RAGGI X

TEMA SETA è uno smalto idrodilubile di elevata qualità a base di generali polimeri acrilici in dispersione acquosa e pigmenti coloranti solidi alla luce; questi componenti conferiscono al prodotto ottima resistenza agli agenti atmosferici, eccellente stabilità di tinta, aderenza ed elasticità di assoluto rilievo.

TEMA SETA non è infiammabile ed è privo di odore sgradevole. Si applica con estrema facilità originando un film pieno, molto coprente e perfettamente disteso e dotato di gradevole aspetto serico che consente finiture coordinate di estrema eleganza.

TEMA SETA è uno smalto di impiego universale indicato per finiture di elevata qualità su supporti in ferro, lamiera zincata, alluminio, lega leggera, legno, plastica o su superfici murali in generale.



te integrante del linguaggio architettonico: superfici che unificano, valorizzano e raccontano lo spazio. Ad accompagnare nella visita sono i protagonisti: l'architetto Mario Righi, responsabile del progetto e coordinatore della sua realizzazione; Mirko Castagnetti, responsabile dell'ufficio tecnico di Casalgrande Padana; Sergio Stefanini e Daniele Cattini, rispettivamente responsabile dell'assistenza tecnica e agente di zona di ARD Raccanello, e Matteo Giampietri, fondatore e titolare dell'impresa GM Edilizia e Tinteggi.

Architetto Mario Righi, da dove nasce il concept per questo showroom?

Mario Righi- Il mio rapporto professionale con Casalgrande Pada-

na è iniziato quasi quarant'anni fa e conosco molto bene il percorso industriale dell'azienda e i cambiamenti che ne hanno caratterizzato la crescita prospera e sana. Lo spazio dedicato allo showroom dove ci troviamo era, in origine, un capannone dedicato alla produzione e la sfida è stata proprio quella di donargli un'anima diversa, di trasformarlo in un ambiente capace di raccontare i materiali.

L'idea alla base della ristrutturazione si è, quindi, concretizzata nella realizzazione di un percorso, un vero e proprio "viale della ceramica", scandito da monoliti che introducono, a destra e a sinistra del viale, le diverse tipologie di prodotto. Da qui si diramano spazi espositivi e ambientazioni, quasi un catalogo vivente, pensato per



CASALGRANDE PADANA

Casalgrande Padana è una realtà di riferimento nel distretto ceramico italiano. Fondata nel 1960, è stata tra le prime aziende a credere nel gres porcellanato, trasformandolo in un successo internazionale. Ancora oggi è una società a capitale interamente privato, guidata dalla famiglia Manfredini, che ne garantisce continuità strategica e forte investimento in ricerca. Con circa 1.000 dipendenti e 6 stabilimenti, l'azienda produce fino a 25 milioni di m² annui, su un'area di 700.000 m². Elemento distintivo è il dialogo con l'architettura internazionale: collaborazioni con progettisti come Kengo Kuma e Daniel Libeskind testimoniano un approccio progettuale evoluto. Sul fronte tecnologico, il sistema Bios Antibacterial® garantisce superfici attive contro il 99,9% dei batteri, in linea con un modello produttivo sostenibile e integrato nel territorio.



ci consente di proporre i valori e i contenuti dell'azienda ovunque, in maniera coerente e coordinata.

Matteo Giampietri, quali sono state le principali difficoltà applicative?

Matteo Giampietri- La complessità stava nei supporti: molto diversi tra loro ma visivamente contigui e, quindi, dovevamo ottenere un unico risultato su superfici diverse. Abbiamo lavorato su putrelle in ferro, cemento armato, pannelli sandwich, cartongesso. L'obiettivo era ottenere uniformità. Con il supporto di ARD Raccanello abbiamo utilizzato lo stesso smalto

suggerire soluzioni a progettisti, architetti e operatori.

Il colore che ha scelto per fare da fil rouge gioca un ruolo decisivo: perché proprio il nero?

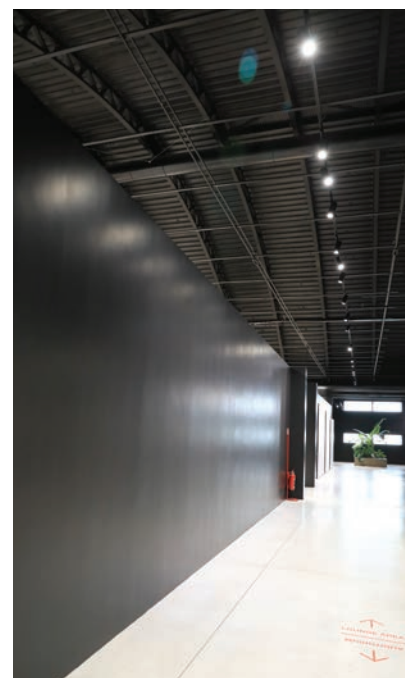
Mario Righi- Ho scelto il nero come base progettuale, non come limite e, infatti, proprio questo colore è stato il punto di partenza. Non è un nero assoluto, ma una tonalità calibrata -RAL 9004- capace di diventare sfondo e cornice allo stesso tempo. È un colore che non invade, ma valorizza ciò che deve emergere.

In uno spazio con altezze importanti e materiali differenti, il nero ha anche una funzione tecnica: uniforma ma non cancella le strutture portanti, gli impianti, le canalizza-

dove i materiali dialogano tra loro e con gli operatori. Parliamo di uno spazio di 3.400 metri quadrati che consente di vedere e toccare con mano le soluzioni in modo immersivo. Chi lo visita -progettisti, imprese, rivenditori- ne coglie subito il valore e, rispetto alle sale mostra precedenti, qui c'è una svolta tangibile: una modalità espositiva, più esperienziale, coinvolgente e completa.

Tra l'altro, avete concepito il Creative Center in modo che possa essere replicabile...

Mirko Castagnetti- Sì, ed è uno degli aspetti più interessanti. Il concept può essere adattato e riproposto in scala negli showroom che abbiamo nel mondo e questo





Questo l'abbiamo fatto noi
CASALGRANDE PADANA (RE)



GM EDILIZIA E TINTEGGI

G.M. Edilizia e Tinteggi è una realtà dinamica di Reggio Emilia, specializzata nelle ristrutturazioni "chiavi in mano". Nata come impresa artigiana, si è evoluta in un interlocutore completo per la riqualificazione di spazi abitativi e professionali, puntando su qualità dei materiali e consulenza personalizzata. Opera con una struttura snella e un forte radicamento locale. Dispone, inoltre, di uno showroom dove clienti e progettisti possono valutare soluzioni e finiture. Il core business comprende ristrutturazioni complete, opere in cartongesso, isolamento termo-acustico, posa di pavimenti e rivestimenti e interventi di tinteggiatura e decorazione. Punto di forza è la gestione integrata del cantiere, unita a un approccio orientato al design e alla cura del dettaglio, per offrire soluzioni su misura e durevoli.



all'acqua, variando però i primer e, in alcuni casi, le modalità applicative.

Di quale prodotto si tratta?

Matteo Giampietri- Abbiamo utilizzato lo smalto all'acqua effetto seta Tema Seta serie 0.235, scelto per la sua capacità coprente e per la finitura satinata, perfettamente in linea con il progetto.

Come si è sviluppato il lavoro in cantiere?

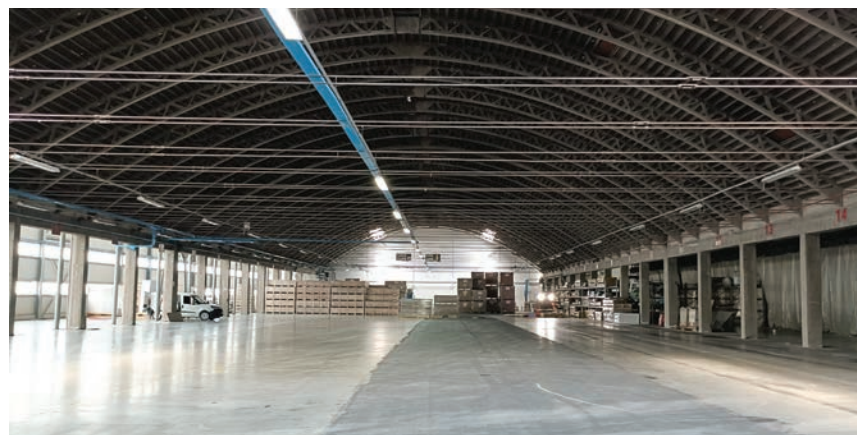
Matteo Giampietri- Prima abbiamo lavorato sul ripristino del cemento armato e del cartongesso avendo cura di renderli il più possibile simili e complanari con le altre superfici. Su tutte le superfici abbiamo applicato l'isolante consolidante acrilico nanotecnologico solvent free Isolex W serie 0.085 opportunamente diluito. Su quelle in ferro abbiamo applicato una mano di antiruggine sintetica al fo-

sfato di zinco Ardinox serie 0.032 e sul ferro zincato una mano di fondo aggrappante anticorrosivo monocomponente Primer Universale serie 0.006.

Poi abbiamo eseguito la tinteggiatura, su un totale di circa 8.500 metri quadrati tra pareti, partizioni, strutture portanti, colonne e traverse. L'intervento è stato realizzato in due mesi complessivi, con una squadra di tre persone e attrezzatura airless.

Sergio Stefanini, quanto conta un'assistenza tecnica professionale e qualificata in un intervento come questo?

Sergio Stefanini- Sicuramente fa la differenza! Grazie al sopralluogo approfondito con cui abbiamo analizzato tutti i supporti e le loro condizioni e grazie al confronto costante con tutte le parti coinvolte nel progetto abbiamo potuto scegliere un prodotto perfetto per i risultati





IL COLORIFICIO MONTE VALESTRA, UN PUNTO DI RIFERIMENTO FONDAMENTALE PER L'ATTIVITÀ DI ARD RACCANELLO SUL TERRITORIO

Il Colorificio Monte Valestra è stato fondamentale nella realizzazione dello showroom di Casalgrande Padana: un punto logistico indispensabile per il corretto svolgimento dei lavori.

Attività storica di Scandiano gestita dai fratelli Beretti, si distingue per solidità, competenza e forte radicamento territoriale. Il successo dell'azienda si basa su un'offerta completa e di qualità, supportata da servizi avanzati come la tintometria e l'uso dello spettrofotometro, che consentono ampia scelta cromatica, personalizzazione e risultati affidabili nel tempo. Centrale è anche il ruolo del magazzino, in grado di garantire rapidità, disponibilità costante dei prodotti e un servizio efficiente ai clienti.

Determinante è il rapporto con ARD, partner dal 2005, che permette all'azienda di rispondere in modo efficace alle esigenze del mercato grazie a prodotti e servizi di alta qualità e a solide relazioni umane. Questa collaborazione rafforza la capacità del colorificio di offrire soluzioni complete e competitive.



ampio, sarebbero state percepibili. Il controllo tramite spettrofotometro ci consente una precisione che difficilmente si potrebbe ottenere in cantiere.

E, per finire, quanto conta la possibilità di effettuare manutenzione in maniera facile ed efficace?

Sergio Stefanini- Il ciclo scelto è anche molto facile da mantenere nel tempo, un aspetto fondamentale per uno spazio espositivo ad alta frequentazione che non si limita a esporre materiali, ma costruisce relazioni tra operatori, materia e progetti.



desiderati. Lo smalto Tema Seta 0.235 ha, infatti, una natura termoplastica che garantisce ottima copertura anche su superfici diverse. Si partiva, dunque, da prestazioni già validate e le prove in loco sono state fondamentali per testare, soprattutto, l'aspetto estetico.

E quanto è importante il controllo del colore?

Sergio Stefanini- È determinante. Tutte le pitture sono state realizzate direttamente nei nostri stabilimenti per garantire uniformità assoluta perché anche piccole variazioni di tono, in uno spazio così

